

Legende

Grenzen:

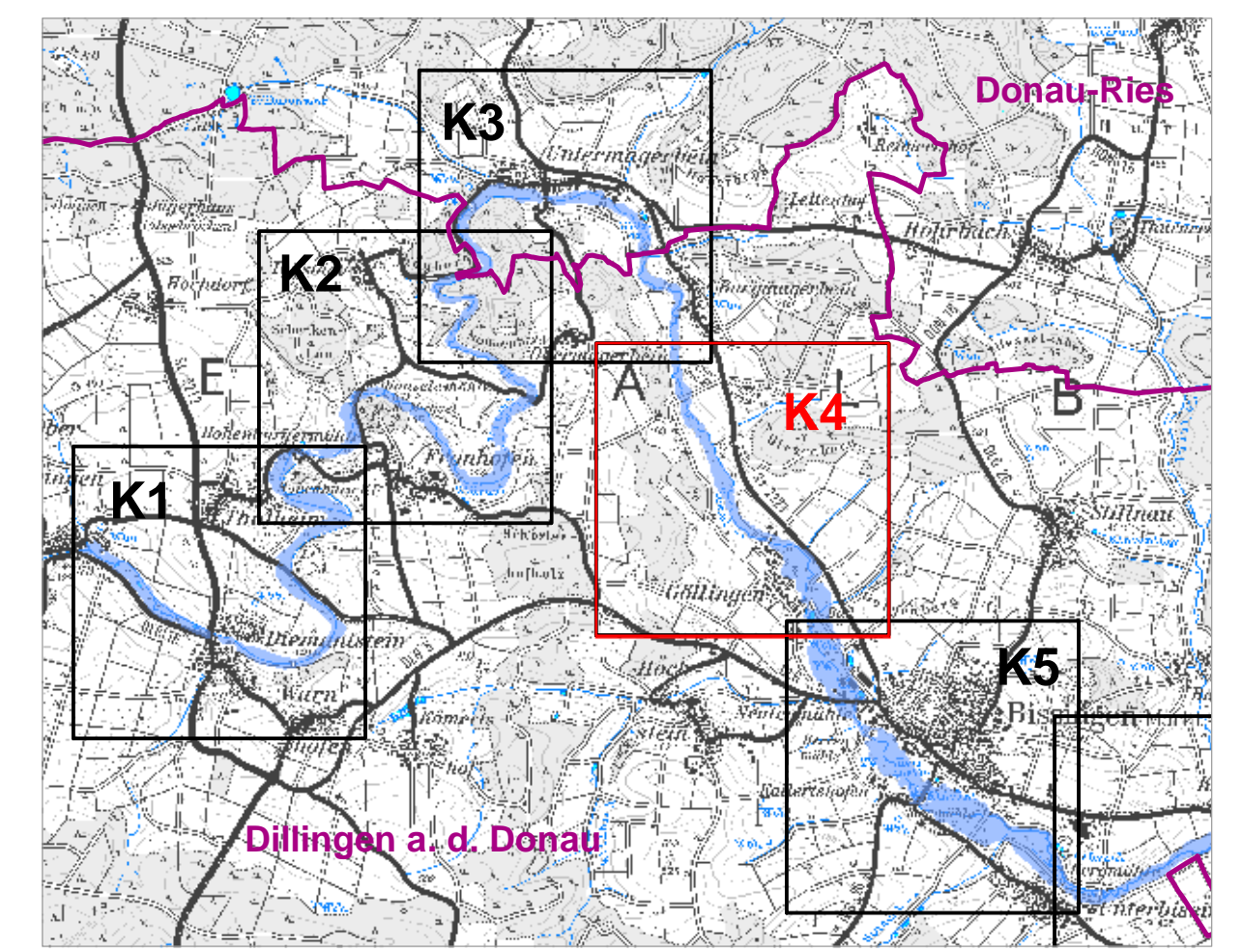
- Landkreis
- Gemeinde
- Flurstück
- Gebäude

Gewässer

Flusskilometerstein

Ergebnis der Ermittlung:

- Überschwemmungsgebiet
- betroffenes Gebäude



Quellen:
 Geobasisdaten: © Landesamt für Vermessung und Geoinformation Bayern;
 Geofachdaten: WasserwirtschaftsamtDonauwörth

Vorhaben: Gew II, Kessel
 Fluss-km 12,880 bis 33,350
 Ermittlung des Überschwemmungsgebietes

Vorbereitender: Freistaat Bayern
 Wasserwirtschaftsamt Donauwörth
 Projektleiter: 23. 86009 Donauwörth, Tel. 0936/7009-0, Fax 0936/7009-136

Landkreis: Dillingen a. d. Donau
 Gemeinde: Markt Bissingen

Maßstab: 1 : 2.500
 Detailkarte

Anlage: -
 Plan-Nr.: K4

Ausgabe vom: 10.05.2012
 Ersatz für: 07.07.2008
 Geprägt:

Wasserwirtschaftsamt Donauwörth
 14.05.2012
 [Stempel]

Druck: 14.05.2012
 [Stempel]